

賃貸アパート

JR中央線

「三鷹」駅徒歩11分



諸条件相談可

- ・ 外国籍の方・高齢者の方
- ・ 生活保護の方 etc...

○閑静な住宅街○南向き！日当り良好！

○エアコン付○二人入居可○DIY可

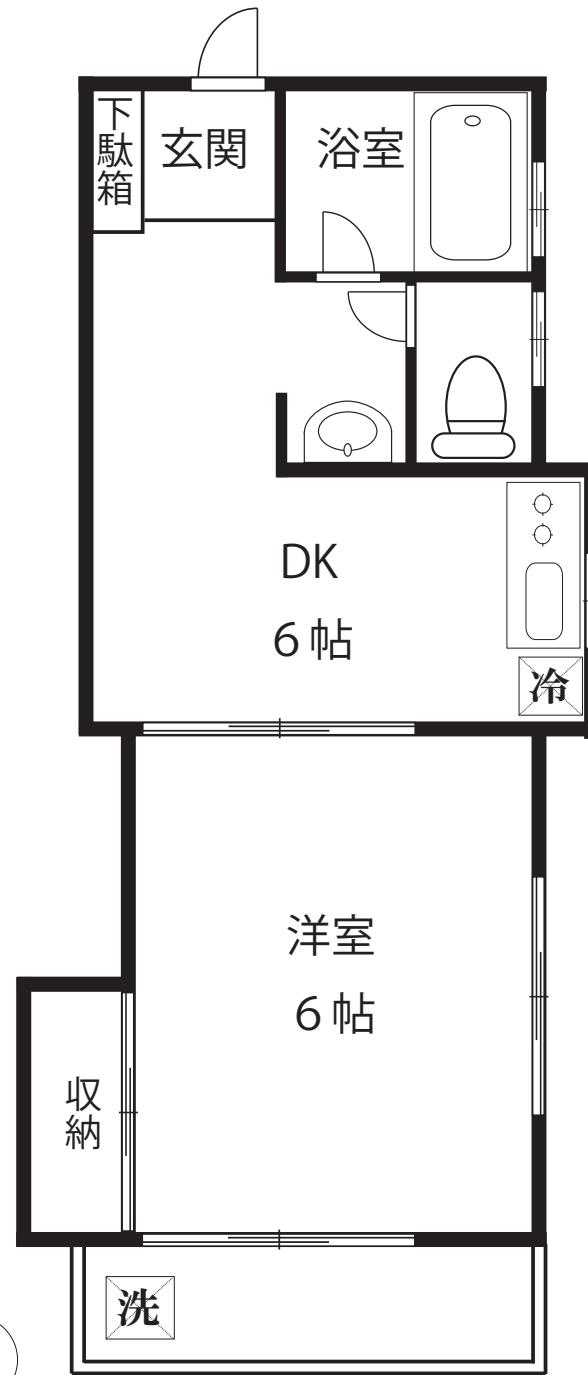
* 弊社指定の保証会社及び集金代行プラン加入必須

初回保証料賃料の50%・月額事務手数料賃料の1%

* アクト安心ライフ24加入 ¥16,200 ~

* 鍵交換代 ¥16,200 ~ (任意)

* ペット・楽器・石油不可 * 退去時における室内クリーニング費用は借主の負担とさせていただきます。



202号室は上記図面の左右反転となります。

物件種別	賃貸アパート			
最寄駅	三鷹			
賃料	69,000円			
所在地	三鷹市下連雀4-5-8			
物件名称	グレースヒロ202号室			
交通	中央線「三鷹」駅徒歩11分			
賃貸条件	敷金	1ヶ月	礼金	1ヶ月
	契約期間	2年間	管理費	1,000円
	更新料	新家賃1ヶ月分	償却	
	損保	火災保険要 15,000円~		
	手数料	賃料1ヶ月分(税別)		
建物	構造	木造2階建2階部分		
	専有面積	28.91㎡		
	築年月	平成9年9月		
備考	駐車場	敷地内 無		
	部屋状況	10月上旬空	入居可能日	10月中旬頃
	その他	<ul style="list-style-type: none"> ・ バイク置場無料(大型・中型可) ・ 1年未満で解約の場合は違約金として賃料の1ヶ月分をお支払いいただきます。 		

図面と現況が異なる場合は現況を優先とします。

東京都知事免許(6)第62661号

(社)東京都宅地建物取引業協会

〒181-0013

東京都三鷹市下連雀3丁目4番30号

(社)首都圏不動産公正取引協議会加盟

(社)全国宅地建物取引業保証協会

取引態様：専任媒介

株式会社 ジョイプランニング

TEL : 0422-76-1591

FAX : 0422-76-1593

手数料：

手数料負担の割合	貸主	借主	100%
手数料負担の割合	元付	客付	100%