

賃貸マンション

プレインベルヒル

JR中央線「三鷹」駅徒歩15分

JR中央線「三鷹」駅バス7分
西武多摩川線「新小金井」駅バス14分
京王線「調布」駅バス34分

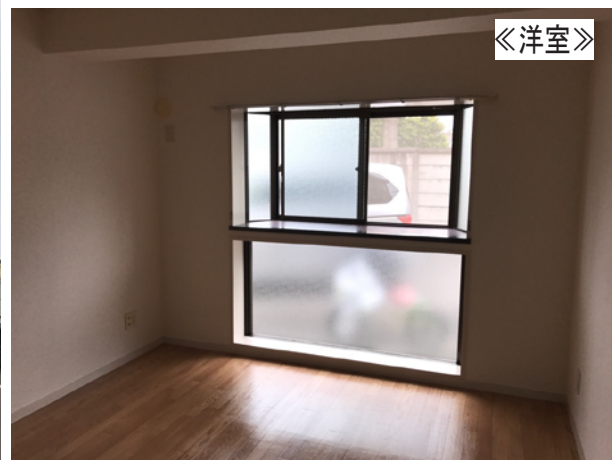
「八幡前・三鷹芸術文化センター前」
バス停より徒歩2分

105・203号室 賃料 95,000 円

106号室 賃料 100,000 円



《外観》



《洋室》

《物件概要》

所在地：三鷹市上連雀4-11-13
最寄駅：JR中央線三鷹駅徒歩15分
構造：RC造・鉄骨造3階建
築年月：平成1年8月
間取り：2DK
専有面積：約42㎡・約38.3㎡
現況：106号現空・105・203号12月末空予定

《賃貸条件》

賃料：別表参照
敷金：1ヶ月
礼金：1ヶ月
共益費：2,000円
更新料：新賃料の1ヶ月
仲介手数料：新賃料の1ヶ月+消費税
火災保険：弊社指定の保険加入必須
保証会社利用可：月額賃料の50%～(2年間)
鍵交換代：16,200円～(任意)
その他：ペット・楽器・石油不可



三鷹駅徒歩圏内♪バス停も至近にあります♪
外壁タイル張りのデザイナーズマンション♪
CATV Bフレッツ導入済み♪
敷地内駐車場あり♪(要別途契約：月額10,000円)

事務所使用相談可

※退去時のハウスクリーニング費用は借主負担となります。

東京都知事免許(6)第62661号
(社)首都圏不動産公正取引協議会加盟

(社)東京都宅地建物取引業協会
(社)全国宅地建物取引業保証協会

〒181-0013 東京都三鷹市下連雀3丁目4番30号

株式会社 ジョイプランニング

TEL : 0422-76-1591
FAX : 0422-76-1593

取引態様：専任媒介

手数料：

手数料負担の割合	貸主	借主	100%
手数料配分の割合	元付	客付	100%